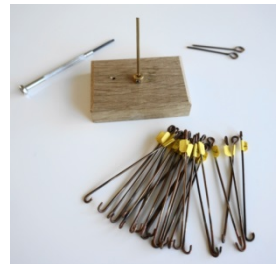


## 2. Schritt: die Tasten

Die Tasten haben alle in einen eigenen Platz im Rahmen. In der richtigen Reihenfolge gelegt wird das genau passen.

### 1. Was brauchst du?

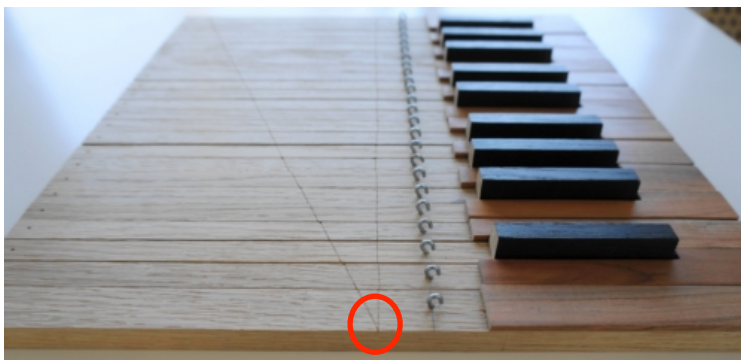


- 24 Tasten
- Latte
- Holzblock mit 24 Drahhaken, 2 Haltestiften, Schraubendreher

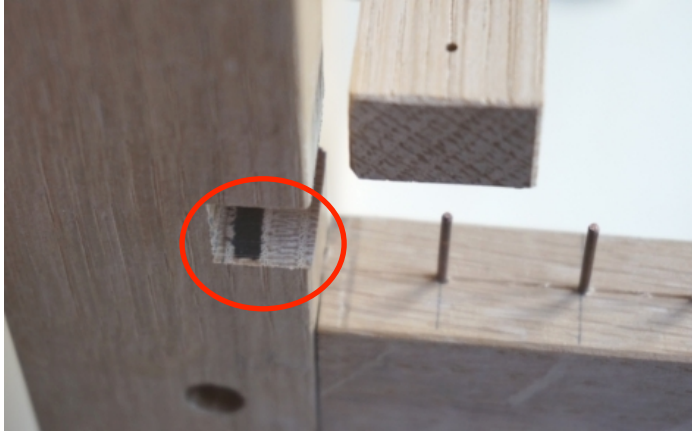
### 2. An die Arbeit!



- Sammel die 24 Tasten.
- Lege sie alle auf die gleiche Weise hin. Die schwarzen und braunen Teile auf der gleichen Seite.



- Lege die Tasten in der richtigen Reihenfolge hin.
- Suche zuerst die Taste wo die zwei Linien zusammenkommen.
- Wenn die beide Linien ohne Unterbrechung sind, ist die Reihenfolge gut.



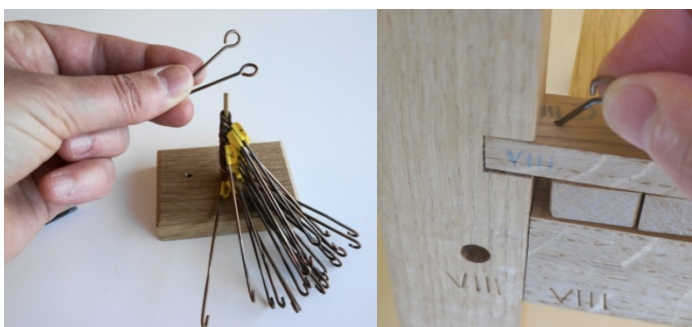
- Lege jetzt die Tasten in derselben Reihenfolge in den Rahmen.
- Die Hinterseite der Taste muss auf die Latte beim Einschnitt.
- Drücke die Taste mit dem Loch auf den Metallstift.



- Die Vorderseite jeder Taste gehört zwischen den beiden Metallstiften.
- Platziere so alle Tasten in den Rahmen.



- Wenn alle Tasten in der Orgel liegen, sicherst du sie mit einer Latte.
- Platziere die Latte im Einschnitt.
- Beachte die römischen Ziffern für den richtigen Platz.



- Nimm die zwei Haltestiften von dem Holzblock. (Die Drahhaken brauchst du später.)
- Stecke die Haltestifte schief in die Löcher der Latte.
- Du hast jetzt die Tasten in dem Rahmen platziert.